

Balancing is Beautiful  
Body・Mind・Spirit



## The Day Spa OSAKA

OPEN. 11:00-20:00

T E L. 06-6227-8085

定休日 月曜日(月曜祝日は営業)

〒541-0046 大阪市中央区平野町1-8-14北浜TDSビルディング2F



HP/オンライン予約

Closed on Mondays (Open on public holiday Mondays)

Kitahama TDS Building 2F, 1-8-14 Hiranomachi, Chuo-ku, Osaka, 541-0046

[www.thedayspa.jp](http://www.thedayspa.jp)

The Day Spa OSAKA



## The Day Spaは、 「Mother Touch」によりBody・Mind・Spiritを満たし、 内なる目覚め Enlightenment へと導きます。

バランスが整うということは、自分自身が最もよい状態でいられるということ。  
身体は軽やかに、心は満たされ、あなたらしさが内側から自然とあふれ出て、いきいきとした輝きを放ち始めます。

その輝きを取り戻す鍵は、あなたが心から安らげる時間を持つことにあります。

「Mother Touch」に包まれ、深い呼吸とともに緊張が静かにほどけていくひととき。  
本来の自分を取り戻す時間が、あなたを深く整えていきます。

Body, Mind, Spiritが満たされたとき、日々の景色の中に、かけがえのない「生きがい」へと導く灯がそっとともります。  
それは、人生が幸せと喜びに満ちていると実感できる、内なる目覚め。

私たち The Day Spa の使命は、スパトリートメントを通じて、その満たされたご自身へと還るお手伝いをすることです。

Through *Mother Touch*, your Body, Mind, and Spirit are gently fulfilled, awakening the light within—your path to *Enlightenment*.

To be in balance is to be in the state where you are most yourself.  
Your body feels fit, your heart feels nourished, and your true nature begins to overflow from within, radiating a lively, authentic brilliance.

The key to reclaiming that radiance lies in giving yourself moments of genuine ease and comfort.

Wrapped in *Mother Touch*, accompanied by deep breaths, there comes a moment when tension softly dissolves. In that time of returning to your true self, you are restored and realigned from within.

When Body, Mind, and Spirit are fulfilled, a gentle inner light begins to glow within the everyday scenery of your life, illuminating the path toward the irreplaceable sense of *IKIGAI*. It is an inner awakening— a moment when you truly feel your life is filled with joy and happiness.

At The Day Spa, our mission is to guide you back to that fulfilled and centered version of yourself through the art of spa treatment.

With *Mother Touch*, your inherent light awakens quietly from within.

# REDISCOVER YOUR TRUE SELF

本来のあなた自身を再発見してください。



## Signature

### Body・Mind・Spirit

180 min : ¥58,300

balancing Body (Entire Body) + *chi to sé true* Facial (Basic Facial + Lifting Techniques)  
+ Choice of Option (Head or Foot or Eye Care)

Body・Mind・Spiritのバランスを整えるホリスティックワークを感じてください。この3つ全てのバランスが調和され「心身が健康で満たされた状態-Wellness-」へ導かれます。深いリラクゼーションとリジュビネーションにより、心身ともに安らぎの世界へと誘います。

### Five Sense Therapy

150 min : ¥49,500

balancing Body (Back + Front Legs + Shoulders + Head)  
+ *chi to sé true* Facial (Basic Facial + Lifting Techniques)

あなたの五感を目覚めさせる至福の体験をお届けします。心身のストレスを解放し、日本古くから伝わる成分、発酵米ぬかや和漢成分などの自然界のエネルギーを吸収することで、深いリラクゼーションと内なる美しさを引き出してくれます。

### Balancing Yourself

120 min : ¥38,500

balancing Body (Back + Front Legs + Shoulders + Head) + *chi to sé true* Facial (Basic Facial)

心身のバランスを取り戻し、美しさを再発見するシグネチャープログラムです。セラピストによる丁寧なタッチと心地よいアロマの香りにより深く癒され、活力に満ちた新たなレベルへ導かれます。より美しく、あなたがあなたらしくいるための特別な時間をお楽しみください。

\*トリートメントにはアロマフットバスが含まれています。 \*表示料金は消費税込みの金額です。

### Body・Mind・Spirit

180 min : ¥58,300

KI Balancing Body (Entire Body) + *chi to sé true* Facial (Basic Facial + Lifting Techniques)  
+ Choice of Option (Head or Foot or Eye Care)

Experience the holistic work that balances your Body, Mind, and Spirit. Achieving harmony among these three aspects leads to a state of "Wellness" where you are vibrant, radiant, and fulfilled. Through deep relaxation and rejuvenation, you will be guided to a world of peace for your Body, Mind, and Spirit.

### Five Sense Therapy

150 min : ¥49,500

KI Balancing Body (Entire Back + Front Legs + Shoulders + Head)  
+ *chi to sé true* Facial (Basic Facial + Lifting Techniques)

Experience the bliss that awakens your five senses. This signature program releases stress from the Body, Mind, and Spirit. By absorbing the natural energy of traditional Japanese ingredients such as HAKKO KOMENUKA (fermented rice bran) and Japanese medicinal herbs, it brings out deep relaxation and your inner beauty.

### Balancing Yourself

120 min : ¥38,500

KI Balancing Body (Entire Back + Shoulders + Head) + *chi to sé true* Facial (Basic Facial)

Rediscover your beauty by restoring balance to your body, mind, and spirit with this signature program. Enjoy this special time to become truer to yourself. The therapist's gentle touch and the soothing aroma will guide you to a new level of relaxation and vitality.

\*A relaxing aroma foot bath is included in your treatment. \*All prices are inclusive of tax.



# EXPERIENCE THE HARMONY OF BODY, MIND, AND SPIRIT.

ボディ・マインド・スピリットのバランスを整える  
エクスペリエンスをお届けします。



## Body

60 min : 背面全体 + 肩 + ヘッド    90 min : 全身    120min : 全身 + カスタマイズ

### バランシングボディ

60 min : ¥18,700    90 min : ¥26,950    120 min : ¥34,100

自分自身の内に存在する“氣”のバランスをベストな状態へと導くトリートメントです。エネルギーラインに沿って行われる、ゆったりとしたロング・ストロークはボディ・マインド・スピリット全てを包み込み、ストレスを解き放ちます。

### ディーププレッシャーボディ

60 min : ¥19,800    90 min : ¥28,050    120 min : ¥35,200

ゆったりとしたストロークと力強いプレッシャーで疲れの溜まりやすい肩や腰を中心に身体のこりを重点的にケアします。より深い圧が好みの方におすすめです。

### デトックスリンパドレナージュボディ

60 min : ¥20,350    90 min : ¥28,600    120 min : ¥35,750

リンパの流れに沿ってトリートメントを行う事で、心身がすっきりとした軽さを感じ、リセット・浄化されます。むくみや手足に冷えが気になる方におすすめです。

\*トリートメントにはアロマフットバスが含まれています。    \*表示料金は消費税込みの金額です。

60 min : Entire Back + Shoulders + Head    90 min : Entire Body  
120min : Entire Body + Customized Treatment

### KI Balancing Body

60 min : ¥18,700    90 min : ¥26,950    120 min : ¥34,100

This body treatment helps to bring the best balance of the *Ki* that resides within you. Gentle and long strokes by your therapist along the energy lines will envelop the Body, Mind, and Spirit to release the stress.

### Deep Pressure Body

60 min : ¥19,800    90 min : ¥28,050    120 min : ¥35,200

Strong strokes and pressure release stiffness and tensions especially on shoulders and back. Highly recommended for those who prefer strong pressure.

### Detoxifying Lymph Drainage Body

60 min : ¥20,350    90 min : ¥28,600    120 min : ¥35,750

By performing treatments along the lymph flow, your body and mind will experience a refreshing lightness, feeling rested and purified. Highly recommended for those experiencing swelling or coldness in their hands and feet.

\*A relaxing aroma foot bath is included in your treatment.    \*All prices are inclusive of tax.

# AIM TO ENHANCE YOUR INNER BEAUTY.

スパ用プロフェッショナル化粧品を使用し、  
内面の美しさまでアプローチする事を目指しています。



## Facial

こだわり抜いた日本の成分で、和の美しさの原点を求める  
日本生まれのスパスキンケアです。



chi to sé true  
チトセトルー

### chi to sé true フェイシャル

60 min : ¥20,350 ベーシックフェイシャル  
75 min : ¥25,300 ベーシックフェイシャル + リフトアップ  
90 min : ¥29,700 ベーシックフェイシャル + リフトアップ + ネックデコルテ + バック

chi to sé trueは、日本古来より伝わる発酵米ぬかや和漢成分などにより、良質なアミノ酸を補給することで肌の生まれ変わりを促し、活性化させます。また、日本のミネラル豊富な海洋深層水や温泉水が、有効成分の効果を最大限に引き出します。キメ細やかで透明感にあふれ、明るく輝く肌へ。日本の自然が生み出す清らかな美しさをご体感ください。

フランス発祥のラグジュアリー・プロフェッショナルスキンケアブランドで  
ハイエンドなフェイシャルケアをお届けします。

BIOLOGIQUE  
RECHERCHE  
PARIS  
ビオロジック ルシエルシュ

### BIOLOGIQUE RECHERCHE オートクチュールフェイシャル

60 min : ¥25,300 90 min : ¥35,200

BIOLOGIQUE RECHERCHEは、肌は常に変化し続けるという発想のもと、その時々肌の悩みに合わせてトリートメントをオートクチュールに構築します。ブライトニング、リフティング、ドレナージュなどのトリートメントでワンランク上の明るい素肌へ導きます。90分はハンドテクニックとダブルブースター効果により、お悩みによりダイレクトに働きかけます。

\*表示料金は消費税込みの金額です。

Enjoy beauty care with a spa skincare brand that was born in Japan,  
focuses on Japanese ingredients, and is the origin of Japanese beauty.



chi to sé true

### chi to sé true Japanese Beauty Facial

60 min : ¥20,350 Basic Facial  
75 min : ¥25,300 Basic Facial + Lifting Techniques  
90 min : ¥29,700 Basic Facial + Lifting Techniques + Neck & Décolleté + Back

The *chi to sé true* revitalizes the skin by replenishing amino acids with ingredients passed down from ancient Japan, such as HAKKO KOMENUKA (fermented rice bran) and Traditional Japanese medicinal herbs. Additionally, Japan's mineral-rich Deep-Sea Water and ONSEN (hot spring) Water enhance the effectiveness of the overall active ingredients. This results in a refined texture, clarity, and a radiant complexion. Experience the pure beauty crafted by Japanese nature.

We offer high-end facial using a luxury professional skincare  
brand originating from France.

BIOLOGIQUE  
RECHERCHE  
PARIS

### BIOLOGIQUE RECHERCHE Haute Couture Facial

60 min : ¥25,300 90 min : ¥35,200

BIOLOGIQUE RECHERCHE tailors treatments to current skin concerns, recognizing that the skin is constantly evolving. We offer bespoke treatments to address individual skin needs, such as brightening, lifting, and drainage, to achieve radiant skin. Our 90-minute session combines hand techniques and double booster effects to address multiple concerns directly.

\*All prices are inclusive of tax.

# THESE MENUS ARE TAILORED TO THE NEEDS OF MEN.

男性のニーズに合わせたメニューです。



## Men

### メンズディーププレッシャーボディ

60 min : ¥19,800 背面全体 + 肩 + ヘッド  
90 min : ¥28,050 全身  
120 min : ¥35,200 全身 + カスタマイズ

骨格や筋肉量に合わせて、深いプレッシャーで疲れがたまりやすい肩や腰などの緊張感を効果的にとほぐします。自分自身の内に存在する“氣”のバランスをベストな状態へと導き、心身をリラックスさせてくれます。

### メンズフェイシャル

60 min : ¥20,350 ベーシックフェイシャル  
75 min : ¥25,300 ベーシックフェイシャル + リフトアップ

男性の肌に必要な栄養補給をchi to sé trueフェイシャルでアプローチします。発酵米ぬかや和漢成分などによりアミノ酸を補給することで、肌の生まれ変わりを促し活性化させます。清潔感溢れる、みずみずしく健やかな肌に導きます。

### Men's Deep Pressure Body

60 min : ¥19,800 Entire Back + Shoulders + Head  
90 min : ¥28,050 Entire Body  
120 min : ¥35,200 Entire Body + Customized Treatment

With gentle strokes and strong pressure tailored to your muscles and skeletal structure, we focus on relieving tension and stiffness, particularly in the shoulders and lower back where fatigue tends to accumulate. This approach guides the balance of your internal *Ki* to its optimal state, releasing stress and promoting relaxation.

### Men's Facial

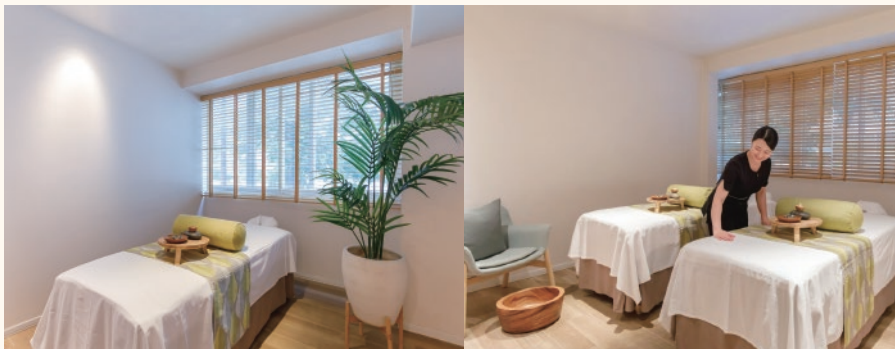
60 min : ¥20,350 Basic Facial  
75 min : ¥25,300 Basic Facial + Lifting Techniques

This is a facial treatment using *chi to sé true* skincare products specially designed to provide essential nourishment for men's skin. HAKKO KOMENUKA(fermented rice bran) and Japanese medicinal herbs work to revitalize and activate the skin by replenishing amino acids. This results in a refreshing, radiant, and healthy complexion with a sense of cleanliness.



## FACILITY

施設



### シングルルーム / ペアルーム Single Room / Couple Room

プライベートな個室でゆったりとおくつろぎいただけます。  
ペアルームご指定の場合は、お早めのご予約をおすすめいたします。  
ご予約状況によりご希望に沿えない場合がございます。

A couple room for two is available.  
Reserve early for the best availability.  
We may not always be able to accommodate your request.



### スパショップ SPA Shop

こだわりのスパ用スキンケアやアロマ雑貨などを取り扱っています。  
スパをご利用されないお客様もお気軽にご利用いただけます。  
ご予約が満室の場合、ショップを一時クローズさせていただく場合がございます。

We offer an exclusive selection of spa skincare products and aromatic goods.  
Guests who do not use the spa are also welcome to visit.  
Please note that the shop may be temporarily closed if the spa is fully booked.

## SKIN CARE PRODUCTS

取り扱い化粧品



### chi to sé true チトセトルー

chi to se (千歳) は、日本において「鶴は千年、亀は万年」の言い伝えに因んだ縁起の良い言葉とされ、鶴が象徴する長い年月を意味します。千年以上前の和様文化が花開いた時代から、長い年月をかけて今日に息づく本当(true)の日本の美しさにフォーカスします。chi to sé trueの花のシンボルには、人々が本来持つ内面の美しさが花開くように、という願いが込められています。

CHITOSE (one thousand years) is a Japanese expression symbolizing longevity and good fortune, drawn from the saying "Cranes live for a thousand years." Rooted in the refined beauty of ancient Japanese culture, *chi to sé true* celebrates the enduring essence of true Japanese aesthetics. Its floral symbol reflects the wish for one's inner beauty to blossom over time.



chi to sé true



### BIOLOGIQUE RECHERCHE ビオロジック ルシエルシュ

1970年代後半、生物学者と理学療法士の情熱から生まれたフランス発のラグジュアリースキンケアブランド。植物・海洋・バイオテクノロジー由来の高濃度成分を用い、香料を使わない純粋な処方で、肌状態に合わせたハイエンドなカスタマイズフェイシャルケアを提供します。

Founded in the late 1970s by a biologist and a physiotherapist, this French professional skincare brand represents a luxurious, results-driven philosophy. Featuring exceptionally high concentrations of botanical, marine, and biotechnology-derived active ingredients — and formulations free from artificial fragrance — it offers high-end, highly customized facial care tailored to each skin's unique needs.

BIOLOGIQUE  
RECHERCHE  
PARIS

## 利用規定

### ■ご来店時間

ご予約時間にご来店ください。他のお客様のご予約の関係上、万一お客様のご都合で遅れた場合、終了時間を延長できないケースがございますので、予めご了承ください。

### ■スパのお客様

男性、女性のお客様共にスパトリートメントをご利用いただけます。スパのご利用は13歳以上とさせていただいております。また、保護者の方と同伴でのご来店をお願いいたします。お一人様でのご利用は16歳以上とさせていただきます。

### ■予約方法

当スパは予約優先制です。スパオンライン予約をご利用いただくか、Eメールまたは営業時間内にお電話にてご希望の日時やトリートメントメニューをご予約ください。当日のご予約も承っておりますので、お気軽にお問い合わせください。

### ■キャンセルポリシー

ご予約の変更やキャンセルは、前日19:00までにスパまでご連絡をお願いいたします。当日キャンセルは、100%のキャンセル料を申し受けいたしますので、予めご了承ください。

### ■当スパとお客様のコミュニケーション

メニューがわからない、決まらない場合など、お気軽にスパセラピストまでご相談ください。また、トリートメント当日の注意事項やリクエスト等がございましたら、ご予約時に予めお伝えください。

### ■ご体調

高血圧、生理中、妊娠中、授乳中、アレルギー症状、体調不良などがある方、医師の治療を受けている方、薬を服用されている方、アルコールを摂取された方、その他体調が気になる方は、必ず予約時にお伝えください。トリートメントが受けられない、又は制限される場合がございます。

### ■貴重品

スパ内では貴重品ロッカーはございません。貴重品の盗難、紛失に関し、一切責任を負いかねますので、予めご了承ください。

### ■スパショップ

スパ施設内のショップは、スパご利用のお客様、またはスパをご利用されないお客様共にお気軽にご利用いただけます。

### ■スパエチケット

スパでは心を落ち着かせリラックスできる空間を皆様にご用意しております。他のお客様へご迷惑となる行為はお控えいただき、スパ内でのマナー遵守にご協力をお願いいたします。

### ■トリートメント

当スパのトリートメントは医療行為ではありません。その効果と効能には個人差がございます。

## TERMS AND CONDITIONS

### ■Guidelines

Please arrive at your appointment time. Please note that arriving late may result in a reduction of treatment time, while the full treatment fee will still apply.

### ■Spa Customers

We offer treatments for both men and women. Spa treatments are available for guests aged 13 and older. Children under 16 years of age must be accompanied by an adult.

### ■Booking

Priority is given to guests with reservations. You may book online, or by calling the spa directly during business hours. We also accept same-day bookings. Please feel free to contact us.

### ■Cancellations

Please notify us of any cancellations or changes by 19:00 on the day before your appointment. Please note that a 100% cancellation fee will be charged for same-day cancellations.

### ■Consultations

Communication with our guests is highly valued at our spa. If you have questions regarding treatments or are unsure which treatment is suitable, please feel free to ask our therapists for a consultation. If you have a special request, please inform us in advance when making a reservation.

### ■Health Condition

Please inform us if you have any medical conditions, including menstruation, allergies, high blood pressure, on medication, having had alcohol, sunburn or special needs/attention such as being pregnant or breastfeeding when making a reservation. Depending on your health condition, your treatment may be refused or modified.

### ■Personal Belongings / Valuables

Lockers for valuables are not available at our spa. Please note that we cannot accept responsibility for any loss of or damage to your personal belongings / valuables.

### ■Spa Shop

The retail store in the spa facility is open to both spa guests and visitors during business hours.

### ■Spa Etiquette

Our spa provides a calming and relaxing environment for everyone. Please refrain from any conduct that may disturb other guests. We appreciate your cooperation in maintaining a quiet atmosphere.

### ■Treatments

Our treatments are not medical procedures. The results will vary according to the individual.